

Kleen-Tex, Japan
Product Catalog
for Rental Ver.1

クリーンテックス・ジャパン株式会社

〒651-2271 兵庫県神戸市西区高塚台 2-1-11

TEL : 078-991-3300(代表) 078-991-3301(営業窓口)

MAIL : info@kleen-tex.jp

URL : <https://www.kleen-tex.jp/>



 **Kleen-Tex**
make more of your floor

私たちクリーンテックス・ジャパン株式会社は 1980 年の創業以来、皆様の清潔で安全な暮らしに貢献することを目指して、マットの製造・販売に取り組んでまいりました。

店舗・商業施設やオフィスから工場・現場にいたるまで、様々なご利用環境に応じた最適な機能・品質・耐久性を有し、あらゆる世代の方々が安全にご利用できる商品をご提供すること。"必要とされるものを必要とされる方へ"お届けすることを通じて、新たな価値の創出を目指しております。

マットから生まれる 無限の可能性。



DESIGN MAT ...03

JPMII | JPM PlusII | JPMIIクロス
| TDM Plus | GIL ECO | GILプレステージ | プレステージ パロン

STANDARD MAT ...07

ショーホースECO | ショーホース ツイード(日本製/タイ製)
| オレグリエーフ | エクシードII | ファインホース

HIGH-PERFORMANCE MAT ...10

消毒液散布マット | 抗菌ECO | トイレマット | "抗菌"足さらさらマット | スマートECO
| ハードラップECO | アーバンECO | クイックドライ | ダストラップ ツイン

RUBBER MAT ...14

クリーンスクレイブ | クリーンスループラス

OTHER PRODUCT ...15

DESIGN MAT

デザインマット

華やかさと機能性を両立するデザインマット・シリーズ。お店やブランドのロゴはもちろん、大切なお客様へのメッセージもお伝えすることが可能です。エントランスから店舗・オフィス内まで、イメージ通りの空間演出に貢献します。



リアルで微細な表現 高級感のある踏み心地

オリジナルデザイン プリントタイプ 高級感

厚手タイプのプリントマット。精細なデザイン表現はもちろん、高級感のある踏み心地により、空間のイメージ作りに足元から貢献します。繰り返しの洗濯にも耐える特殊染色技術を採用。

※「Textile Design Collection」カタログに定番デザインをご用意しております。



JPM PlusII

- パイル素材：ナイロン
 - ラバー素材：NBR
 - パイル長：約11mm
 - 基本カラー
- カラー：基本カラー22色
1枚のマットに22色使用可能



リアルで微細な表現 ドア下の狭い場所にも最適

オリジナルデザイン プリントタイプ

薄型タイプのプリントマット。写実的で微細な表現で思い通りのイメージを再現いたします。繰り返しの洗濯にも耐える特殊染色技術を採用。ドア下の狭い場所でものご使用にも最適です。

※「Textile Design Collection」カタログに定番デザインをご用意しております。



JPMII

- パイル素材：ナイロン
 - ラバー素材：NBR
 - パイル長：約6mm
 - 基本カラー
- カラー：基本カラー22色
1枚のマットに22色使用可能



リアルで微細な表現 High&Low の立体感

オリジナルデザイン プリントタイプ High&Lowパイル

高低差をつけた High カット Low ループパイルにデザインをプリント。独特な立体感でアクセントをつけるクロス柄はシンプルなデザインはもちろん、グラフィカルな表現にも最適です。繰り返しの洗濯にも耐える特殊染色技術を採用。



JPMIIクロス

- パイル素材：ナイロン
 - ラバー素材：NBR
 - パイル長：[High]約8mm/[Low]約3mm
 - 基本カラー
- カラー：基本カラー22色
1枚のマットに22色使用可能



リッチな踏み心地 鮮やかなグラデーション

オリジナルデザイン 織り込みタイプ 高級感

織り込みタイプの TDM はカーペットのように1本1本原着糸を織り込むことで奥行のあるデザインを再現します。重厚感や高級感を求められるシチュエーションに最適です。



TDM Plus

- パイル素材:原着ナイロン
 - ラバー素材:NBR
 - パイル長:約10mm
 - 基本カラー
 - カラー:基本カラー22色
1枚のマットに最大6色まで使用可能
-



High&Lowでデザイン表現 高級感のある踏み心地

オリジナルデザイン はめ込みタイプ High&Lowパイル 高級感

同色の High&Low パイルをはめ込んで作成します。立体感のみで表現するデザインと高密度パイルによる踏み心地が高級感を演出します。



GIL Prestige

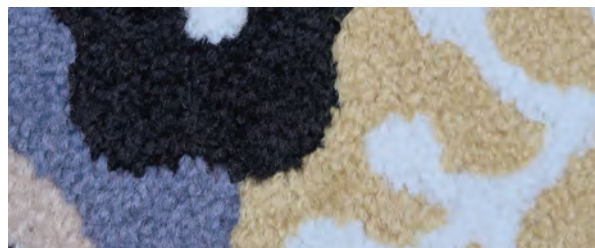
- パイル素材:原着ナイロン
- ラバー素材:NBR
- パイル長:[High]約13mm/[Low]約5.5mm
- カラー:シルバー



デザインが際立つ メリハリのあるライン表現

オリジナルデザイン はめ込みタイプ 高級感

はめ込みタイプの GIL は原着パイルのデザインパーツをパズルの様に組み合わせて作成します。くっきりとしたライン表現に長けており、ロゴやメッセージを鮮明に浮かび上がらせます。



GIL ECO

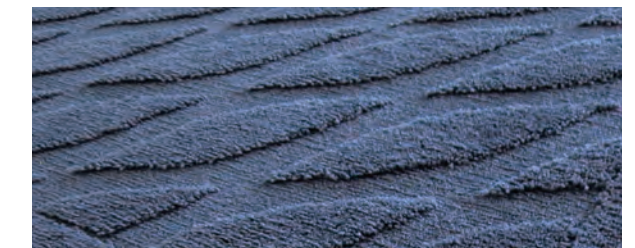
- パイル素材:原着再生ポリエステル
 - ラバー素材:NBR
 - パイル長:約11mm
 - 基本カラー
 - カラー:基本カラー22色
1枚のマットに最大6色まで使用可能
-



High&Lowでデザイン表現 優雅な波型デザイン

はめ込みタイプ High&Lowパイル 高級感

同色の High&Low パイルをはめ込んで作成する波型デザインのマットです。青みがかったグレーの色調と相まって、優雅なイメージを演出いたします。



プレステージ バロン

- パイル素材:原着ナイロン
- ラバー素材:NBR
- パイル長:[High]約13mm/[Low]約6mm
- カラー:ダークグレー
- サイズ:75×90cm、90×150cm、120×180cm

STANDARD MAT スタンダードマット

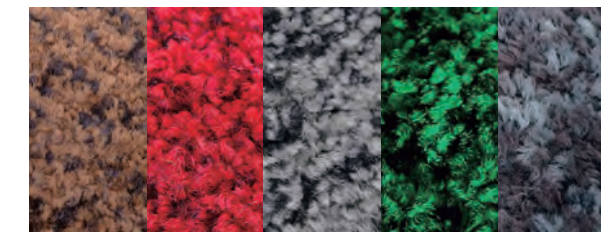
ご使用場所を選ばないベーシック・ライン。屋外・屋内問わず、あらゆる場面でお使い頂けるカラーラインナップとパターン柄をご用意いたしました。



根強い人気のロングセラー 汚れが目立たないツイード柄

オールマイティ

シンプルで深みのあるツイードカラーです。インテリアに合わせて5色からお選びいただけます。オールマイティに場所を問わずフィットします。



ショーホースSツイード(日本製)

- パイル素材: 原着ナイロン+後染め
- ラバー素材: NBR
- パイル長: 約9mm
- カラー: [全5色] ブラウン、レッド/ブラック、シルバー/ブラック、エメラルドグリーン/ブラック、スレート

ショーホースTHツイード(タイ製)

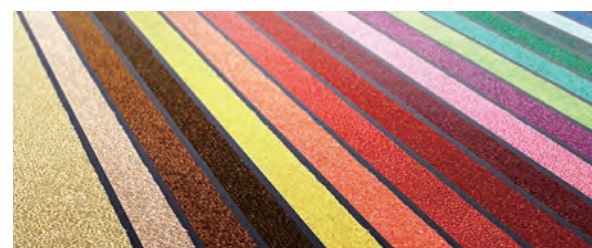
- パイル素材: ナイロン
- ラバー素材: NBR
- パイル長: 約9mm
- サイズ: 75×90cm、90×150cm、120×180cm、150×180cm、150×240cm
- 耳幅2cm(限定)
- カラー: [全4色] ブラウン、レッド/ブラック、シルバー/ブラック、エメラルドグリーン/ブラック



22色から選べる 高級感のある発色と光沢感

オールマイティ 高級感

22色の豊富なカラーラインナップ。オールマイティに場所を問わずフィットします。発色に優れ・光沢感のあるパイルは踏み心地にも優れ、高級感を演出します。



ショーホースECO

- パイル素材: 原着再生ポリエステル
- ラバー素材: NBR
- パイル長: 約11mm
- カラー: 全22色



コットンに近い風合いが 柔らかな雰囲気演出

オールマイティ

コットンをイメージした柔らかな風合いと高いダストコントロール性能が特徴。屋内・屋外を問わず様々な場面でお使い頂けます。色褪せに強く、リント(毛羽)も発生しません。



オレグリューフ

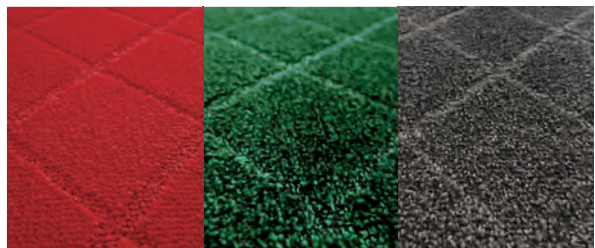
- パイル素材: 原着再生ポリエステル
- ラバー素材: NBR
- パイル長: 約9mm
- カラー: [全2色] ブラウン/ブラック、ホワイト/ブラック



いろんな場所にフィットする 人気のクロス柄

オールマイティ High&Lowバイル

定番のクロス柄で空間にさりげないアクセントを加えます。定番3色でのラインナップ、使う場所を選ばないオールマイティな仕様です。



エクシードII

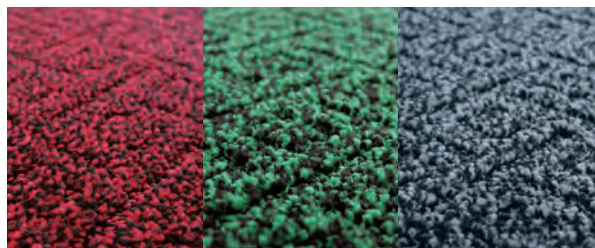
- バイル素材: 原着再生ポリエステル
- ラバー素材: NBR
- バイル長: [レッド]約9mm、[グリーン、シルバー]約11mm
- カラー: [全3色]レッド、グリーン、シルバー



ツイード柄 × 立体パターン 環境に優しい仕様

オールマイティ High&Lowバイル

落ち着きのあるツイード柄と立体パターンは、汚れが目立ちにくく清潔感を維持する効果も期待できます。燃焼時に有害物質の発生しないオレフィン素材を採用したエコな仕様です。



ファインホース

- バイル素材: 特殊原着オレフィン系素材
- ラバー素材: NBR
- バイル長: 約10mm
- カラー: [全3色]レッド/ブラック、グリーン/ブラック、シルバー/ブラック



HIGH-PERFORMANCE MAT 高機能マット

ダスト捕集や吸水・吸油、抗菌効果などシチュエーションに合わせて選べる、機能特化型シリーズ。特殊な環境下で優れた効果を発揮します。

靴底の菌を抑制 消毒液を散布するマット

除菌

マット中央のくぼみ部分に、消毒液の塩化ベンザルコニウム水溶液を散布。靴底に付着した菌をしっかり消毒します。マットの端部分を厚くし、中央部分が凹状になることで消毒液をためやすい設計になっているので、外へ流れ出る心配がありません。



消毒液散布マット

- バイル素材: 原着再生ポリエステル
- ラバー素材: NBR (フレーム幅は原反端より約60mm)
- バイル長: 約9mm
- カラー: [全2色]ホワイト/ブラック、ブラウン/ブラック
- サイズ: 75×90cm、90×150cm

消毒液 17kg缶

- 塩化ベンザルコニウム20%、水80%



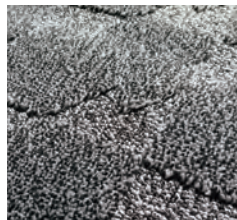
洗っても抗菌効果が続く 細菌増殖抑制マット

抗菌剤配合 吸水 速乾

パイルとラバーに抗菌剤を配合。マット上の細菌の増殖を抑制します。抗菌剤が原材料に練りこまれているので、マットを洗っても抗菌効果が低下しません。医療施設や食品工場、パントリーなど、清潔さを求められる場所に。

抗菌ECO

- パイル素材: 原着再生ポリエステル (PET抗菌系採用)
- ラバー素材: 抗菌NBR
- パイル長: 約9mm
- カラー: シルバー/ブラック



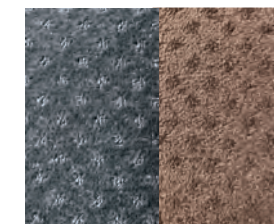
薄型スリムタイプ ドア下の隙間が狭い場所に

高捕集力

厚さ約5mmの超薄型タイプ。薄型ながら極太モノフィラ繊維を使用し、高いダスト捕集能力も保持。ドア下の隙間が狭い場所に最適です。

スマートECO

- パイル素材: 原着再生ポリエステル
- ラバー素材: NBR
- パイル長: 約5mm
- カラー: [全2色] シルバー、ブラウン



トイレをいつも清潔・快適に 汚れや臭いを抑制

抗菌剤配合 吸水 速乾

パイルとラバーに抗菌剤を配合。跳ね返りによる汚れをキャッチし、汚れや嫌な臭いを抑えます。便器の形に合わせた3タイプをご用意。抗菌ECOのトイレマット。

トイレマット



- パイル素材: 原着再生ポリエステル (PET抗菌系採用)
- ラバー素材: 抗菌NBR
- パイル長: 約9mm
- カラー: シルバー/ブラック
- サイズ: 60×60cm



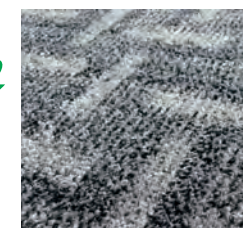
極太モノフィラ配合 吸水・吸油性能にも優れる

高捕集力 吸水 吸油

極太モノフィラが靴底の汚れをかき落とします。パイル長 10mm で吸水・吸油性能にも優れます。インパクトのある「T」をモチーフにした柄が特徴です。

ハードラップECO

- パイル素材: 原着再生ポリエステル
- ラバー素材: NBR
- パイル長: 約10mm
- カラー: グレー



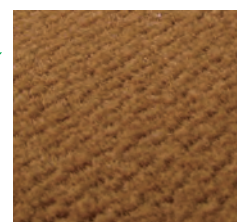
いつでもサラサラ 素足で快適 安心の抗菌仕様

抗菌剤配合 吸水 速乾

パイルとラバーに抗菌剤を配合。菌が繁殖しにくい素材で、水虫の原因である白癬菌まで対応。極細 PET系はしっかり水気を吸い取っても表面はサラサラ、速乾性にも優れているので、銭湯やプールなどのご使用にも最適です。

“抗菌”足さらさらマット

- パイル素材: 原着再生ポリエステル (PET抗菌系採用)
- ラバー素材: 抗菌NBR
- パイル長: 約7mm
- カラー: ベージュ



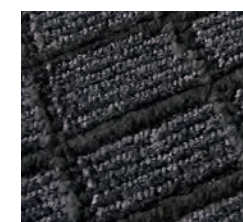
卓越した吸水・吸油性能 厨房や雨の日の玄関にも

吸水 吸油

高い吸水・吸油性能と高密度パイルによる弾力のある踏み心地が特長。モノトーンのランダムなライン柄でスタイリッシュに空間を引き締めます。

アーバンECO

- パイル素材: 原着再生ポリエステル
- ラバー素材: 抗菌NBR
- パイル長: 約9mm
- カラー: シルバー/ブラック





泥落とし × 速乾性能 洗濯乾燥のエネルギーを節約

高捕集力 速乾

超速乾仕様。洗濯の際の乾燥時間を短縮できます。極太モノフィラで汚れをしっかり掻き落とします。建物の入口、泥汚れの激しい場所に最適です。



クイックドライ

- パイル素材: 原着ナイロン/原着再生ポリエステル
- ラバー素材: NBR
- パイル長: 約9mm
- カラー: ダークグレー



泥落とし × 吸水・吸油性能 あらゆる場面で性能を発揮

高捕集力 吸水 吸油

極太モノフィラによる泥落とし機能と、高い吸水・吸油性能という「ツイン」の機能を実現。汚れのひどいエントランスから水気・油分の多い厨房まで、あらゆる場面で高い性能を発揮します。



ダストラップ ツイン

- パイル素材: 原着ナイロン/原着再生ポリエステル
- ラバー素材: NBR
- パイル長: 約10mm
- カラー: [全4色] ダークグレー、ブラウン、レッド、グリーン



RUBBER MAT

ラバーマット

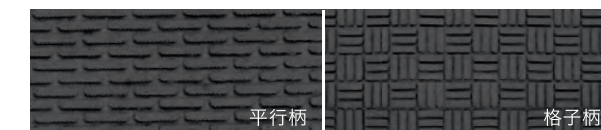
特殊合成ゴムが高いグリップ性能と耐久性を発揮、工場・現場などハードな環境にも最適です。汚れも落としやすく、メンテナンス性にも優れます。



厨房や水周り、雨の日に最適 凹凸が汚れや水気をキャッチ

ラバーマット お手入れ簡単

汚れや水気をキャッチする凹凸柄は、サッと払うだけで汚れや水気を取り除くことができます。厨房など水気が多い場所、雨の日の玄関に最適です。



クリーンスクレイブ

- ラバー素材: NBR
- 厚み: 約3.5mm
- カラー: ブラック
- サイズ: 平行柄76×86cm、86×140cm 格子柄111×170cm



厨房や水周りに最適 穴あき・抗菌ラバー仕様

ラバーマット 抗菌剤配合 お手入れ簡単

水回りでの使用を想定した穴あきタイプ。疲労軽減効果も期待できるので、厨房や工場のライン作業の足元にも最適です。抗菌剤配合、細菌の増殖を抑制し、クリーンな環境を維持します。

クリーンスループラス

- ラバー素材: 発泡・抗菌NBR
- 厚み: マット部8mm、耳部5mm
- カラー: ブラック
- サイズ: 60×86cm、86×143cm

※サイズ誤差(±2.5cm)が発生する場合がございますが、予めご了承ください。



MAT RELATED PRODUCT

マット関連商品

マットやモップのレンタル・加工に役立つ商品をご用意いたしました。



マットの保管に便利な自動巻き取り機

200×600cm(重量30kg)以下のマットにご利用頂ける自動巻き取り機。最大巻取外形は25cmです。

マットローラーIII

- 電源: 3P-200V
- 定格出力: 0.75kw
- コンプレッサー容量: 1馬力
- 重量: 460kg
- サイズ: 幅2230×高さ1471×奥行870mm



業務用マット専用洗剤

マットへの負荷は少なく、汚れはしっかり落とす、専用洗剤・助剤です。

マット用洗剤<マットクリーン>

- 液体洗剤 ■ 液性: 中性
- 容量: 18kg

マット用助剤<マジカルバッシュ>

- 助剤 ■ 逆汚染防止/防汚剤

REPAIR PRODUCT

リペア商品

マットのリペア(補修)用アイテムを取り揃えております。



接着剤タイプのマット補修キット

約50回分(※)のマットの破れ・裂け補修に対応するキット。10回の洗濯負荷に耐える強力接着材を採用、ラベル後付け加工にも対応します。

※補修サイズによって異なります

リペアキット

- 接着剤(50g): 1本
- 補修用ラバーシート(10×50cm): 3枚
- 作業用手袋: 2枚



ホコリの再付着を防ぐ除電モップ

導電繊維を配合、ホコリと同時に静電気も除去するのでホコリの再付着を防ぎます。パソコン・OA機器の清掃に最適です。

除電モップ

- 素材: ポリプロピレン(導電糸混入)
- カラー: グリーン、ピンク



モップに付着した異物を除去

2つの回転ブラシを搭載。掻き落とし&バキューム機能で、洗濯では落ちない、モップに付着した繊維くずや異物を簡単除去。

モップ用リントピッカー

- サイズ: 幅480×高さ950×奥行560mm
- 重量: 150kg ■ 電源: 3相200V



業務用モップ専用オイル

臭気が少なく、均一に塗りやすいモップ専用オイル。防錆性・除菌性に優れます。

業務用モップオイル

- 容量: 16kg

小型



RFID タグやラベル類の後付け加工に

リペアプレスマシン(熱板10cm角)

- 使用電源: 1P-100V ■ 最大消費電流: 2.0A
- 定格出力: 0.2KW ■ 重量: 約16kg
- 接着面積: 100×100mm
- エアコンプレッサー: 2.2KW以上推奨
- サイズ: 幅350×高さ625×奥行396mm

中型



ボーダーの破れやタバコの焼け焦げ補修に

リペアプレスマシン

- 使用電源: 三相200V ■ 最大消費電流: 5.8A
- 定格出力: 2.5KW ■ 重量: 約90kg
- 接着面積: 450×360mm
- エアコンプレッサー: 2.2KW以上推奨
- サイズ: 幅485×高さ1007×奥行820mm

大型



広範囲な補修・大型サイズのマット補修に

大型リペアプレスマシン

- 使用電源: 三相200V ■ 最大消費電流: 17.5A
- 定格出力: 4.5KW ■ 重量: 約380kg
- 加圧方式: モーター駆動
- 接着面積: 500×1200mm
- サイズ: 幅1220×高さ1170×奥行1550mm



貼るだけでマットのめくれを防止

マットの「めくれ」「ずれ」「泳ぎ」を防止します。特にカーペットや絨毯の上でマットを使用される際におすすめです。

マットグリップ

- サイズ: 45mm×50mm



天然ココヤシ炭配合の薄型吸油シート

天然ココヤシ炭がしっかり油分を吸収・保持します。アクリル系樹脂の裏面滑り止め加工でラバーマットの約2.4倍(※)のグリップ力を発揮。シート4隅のRカット加工でめくれにくい設計です。

※当社社内試験による

使い捨て吸油シート

- 表面: 不織布、中面: ココヤシ炭、裏面: アクリル系樹脂
- サイズ: 60×90cm ■ 梱包形態: 50枚/1箱
- 厚さ: 2mm



OTHERS

その他

衛生環境の改善につながる
商品を取り扱っております。



専用スタンド付オートディスペンサー

使用量に合わせて吐出量を調整できるセンサータイプの非接触型ディスペンサー。LEDライトが使用時は緑に、電池切れの際は赤に点灯します。

スタンダード オートディスペンサー

- サイズ: 約W132×D85×H240mm
<スタンド>
- サイズ: W310×D310×H1320mm
- 素材: スチール(焼付塗装)
- 別売品: 単3乾電池×4本

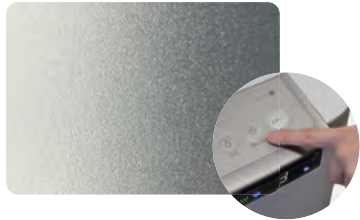


据え置きタイプのディスペンサー

750mlの大容量薬剤タンクを備えた据え置き型ディスペンサー。液晶ボタンで吐出量を3段階で調整できます。

ポータブルタイプ オートディスペンサー

- サイズ: 約W170×D120×H210mm
- 容量: 750ml
- 素材: ABS
- 重量: 約725g
- 別売品: 単3乾電池×4本



SIAA 認定 抗ウイルスフィルム

フィルム上の特定ウイルス・細菌の増殖を100分の1に抑制、製品に貼り付けるだけで手軽に感染対策。

抗ウイルスフィルム

- 用途: 屋内用保護フィルム
- 基材: 透明PVC
- 基材厚: 140μm
- 粘着剤: 再剥離
- 規格: 1,240mm×30m
- SIAAコード: JP0612576X0001J



9つの香りで空間を演出する芳香剤

ディスペンサー内部のファンでジェルの香りを拡散します。有名ブランドの香水を手掛けるメーカーのフレグランスを含む9つの香りをご用意。

KTジェル

- サイズ: 幅100mm×高さ210mm×奥行80mm
- 香り: ダイヤモンド、シトロンソーダ、スーパーオレンジ、レモン、アップル、森林浴、グレープフルーツ、巨峰、消臭



ビルトインタイプの浄水器

ミネラル成分を残して不純物やカルキ・カビ臭を除去。厨房を広く使えるビルトインタイプ。スリム設計で狭いスペースでも取付可能です。

KTJ99

- 剤種類: ヤシガラ粒状活性炭、繊維状活性炭、不織布
- る過流量: 4L/分
- 使用可能水圧: 0.1~0.75Mpa

クリーンテックス・ジャパン



発行日: 2021年4月12日 発行: クリーンテックス・ジャパン株式会社 Copyright 2021 KLEEN-TEX JAPAN, INC. All Right Reserved

※写真の色は印刷等の都合で、実際の色と多少異なる場合があります ※商品の仕様は改良のため、予告なく変更する場合がありますのでご了承下さい ※無断転載を禁じます